



MAGASIN

Utdelas till hushåll och företag i Leksands kommun

LEKSAND

en del av  bokstaven

www.magasinleksand.se • Facebook: @magasinleksand • vecka 5 • 2023

SHL ■ TEGERA® arena

HEMMAMATCH!



TORS DAG 2 FEBRUARI
19.00



TIS DAG 14 FEBRUARI
19.00

BARN OCH UNGDOMAR 0-19 ÅR = STÅPLATS 50:-

KÖP DIN BILJETT PÅ lif.ebiljett.nu



LEKSANDS FÖRSAMLING

Leksands Kyrka

öppen dagl. kl. 9:30–15:30

Tisdag 31 januari

9:00–11:00 MATBANKEN

Matutdelning. Fika och gemenskap.
S:t Persgården, Leksand

Tisdag 31 januari

15:00–17:00 AFTER SCHOOL

Årskurs 4–6

S:t Persgården, Leksand

Tisdag 31 januari

17:00–20:00 UNGDOMSCAFÉ

Årskurs 7 och uppåt

S:t Persgården, Leksand

Torsdag 2 februari

18:00 KVÄLLSMÄSSA

Präst John Sund

Leksands kyrka

Söndag 5 februari

11:00 FAMILJEGUDSTJÄNST

Präst Joel Ludvigson. Musiker Mattias Bäck. Pedagoger Carolin From och Lisa Stenberg Knutz. Se sep. annons

Leksands kyrka

Måndag 6 februari

10:00–12:00 KYRKIS

Barn 0–5 år med vuxen

S:t Persgården, Leksand

Tisdag 7 februari

9:00–11:00 MATBANKEN

och 17:00–18:00

Matutdelning. Fika och gemenskap.

S:t Persgården, Leksand

Tisdag 7 februari

15:00–17:00 AFTER SCHOOL

Årskurs 4–6

S:t Persgården, Leksand

Tisdag 7 februari

17:00–20:00 UNGDOMSCAFÉ

Årskurs 7 och uppåt

S:t Persgården, Leksand

Onsdag 8 februari

12:00 SOPPLUNCH

Soppa och fika i god gemenskap för endast 60 kr.

S:t Persgården, Leksand

Onsdag 8 februari

18:00–20:00 KYRKA PÅ

TECKENSPRÅK

Johan S Wissner, präst

S:t Persgården, Leksand



SILJANSNÄS FÖRSAMLING

Siljansnäs kyrka

öppen dagligen kl: 9:00–16:00

Tisdag 31 januari

12:00 SOPPLUNCH

I trivsamt gemenskap. Kostnad 60 kr, ingen anmälan. För info Eva Hurtigh 0705506623

Onsdag 1 februari

9:00 MÄSSA och BIBELSAMTAL

Präst Per Rönnegård

Musiker Margareta Störöling

Siljansnäs kyrka

Onsdag 1 februari

10:30–11:30 HALV-ELVA KAFFE

Samtal, fika och trevlig gemenskap

Siljansnäs prästgård

Onsdag 1 februari

14:00–16:00 KYRKIS

Barn 0–5 år med vuxen

Siljansnäs prästgård

Torsdag 2 februari

9:00–11:00 GRÖTFRUKOST FÖR

SILJANSNÄSKARLAR

Ingen anmälan. För info Eva Hurtigh

0705506623

Siljansnäs prästgård

Söndag 5 februari

11:00 HÖGMÄSSA

Präst Christina Engqvist

Musiker Margareta Störöling

Kyrkokören medverkar

Siljansnäs kyrka

DJURA FÖRSAMLING

Djura Kyrka

öppen vardagar kl: 9:00–15:00

Onsdag 1 februari

9:00–11:00 GRÖTFRUKOST FÖR

DJURAKARLAR

Djura Sockenstuga

Onsdag 1 februari

14:00–16:00 STICKCAFÉ

Djura Sockenstuga

Fredag 3 februari

14:00–16:00 FREDAGSFIKA

Drop-in fika för alla åldrar

Djura Sockenstuga

Söndag 5 februari

16:00 FAMILJEMÄSSA

Präst Lotta Eriksson

Musiker Liselotte Ambjörn

Barnkören och kyrkokören

Avtackning av Lotta Eriksson, Johanna Vinter och Carin Wikström.

Samkväm i Djura Sockenstuga

Djura kyrka

Måndag 6 februari

14:00–16:00 KYRKIS

Barn 0–5 år med vuxen

Djura Sockenstuga

Onsdag 8 februari

9:00–11:00 KVINNOFRUKOST

Djura Sockenstuga

ÅHL FÖRSAMLING

Åhls kyrka

Kyrkan stänger för renovering perioden 9 januari fram till påskhelgen.

Se mer info. på vår hemsida.

Tisdag 31 januari

9:00–11:00 KYRKIS

Barn 0–5 år med vuxen

Åhls prästgård

Söndag 5 februari

15:00 FRILUFTSGUDSTJÄNST

Vi bygger snölyktor, grillar och firar en enkel friluftsgudstjänst tillsammans med församlingens Miniörer. Varma kläder rekommenderas. Präst Jonas Ericson.

Musiker Mattias Bäck

Åhls prästgård

Tisdag 7 februari

9:00–11:00 KYRKIS

Barn 0–5 år med vuxen

Åhls prästgård

Tisdag 7 februari

9:00–10:00

FRUKOST FÖR DAMER OCH HERRAR

Kyrkvägen 20

Åhls prästgård

Tisdag 7 februari

18:00–21:00 PRÄSTGÅRDSKVÄLL

Per Lindberg berättar och visar bilder från sin resa till Svalbard. Anmälan till Anna Johansson tel. 073-690 48 36 senast 6/2 kl. 12.00

Avgift inkl. enklare förtäring: 60 kr.

Åhls prästgård

Tisdag 8 februari

12:00 SOPPLUNCH

Anmälan senast 7/2 kl. 12 till

Anna Johansson tel. 073-69 04 836

Avgift: 60 kronor

Åhls prästgård

Folkmusikens hus presenterar stolt

BARCELONA GYPSY BALKAN ORCHESTRA

Sjumannaband på unikt gästspel

Söndag 5 feb kl 19. Folkmusikens hus, Rättvik



VĚRPETE

Virvlande dansföreläsning med svensk/lettisk duo

Tisdag 7 feb kl 19. Folkmusikens hus, Rättvik



www.folkmusikenshus.se



SNUS

Och andra
dåliga vanor



Onsdag 8 feb. kl. 19.00
Sveasalen, Leksand

Alla har vi dem, dåliga vanor som påverkar vårt liv och människor omkring oss. Vem stör sig på dem, vad får de för konsekvenser och varför slutar man inte bara? Inspirerade av publikens berättelser om dåliga vanor hittar vi karaktärer som får mötas i som vanligt helt improviserade sketcher. Medverkande: My Gudmundsdotter, Västanvik och Erik Broström i täten är ledande inom Impro Comedy i Sverige.

För biljetter: riksteatern.se/paraden och "på dörren"

Samarrangör: ABF



paraden leksand
EN DEL AV RIKSTEATERN



TANGO MED MERA

ANITA & TOMAS AGNAS

OCH

SILJANS BLÅSKAPPELL

KONSERT
MÅNDAG 6 FEB KL 18.30
KULTURSKOLAN LEKSAND
FRI ENTRÉ



LEKSANDS
KOMMUN



KULTURRÅDET

- Ett bolag med ansvar och finess! -

Bra fönsterputs

Företagsstäd | Hemstäd | Byggstäd
Flyttservice | Flyttstäd | Fönsterputs

Vi är ett modernt bolag med ett utvecklat kvalitetstänk.

Vi sätter en stor ära i att uppfylla dina önskemål.

Vi erbjuder städ- och servicetjänster för både privatpersoner och företag, alltid med ambitionen att hitta rätt upplägg och servicenivå för just ditt behov.

**Kontakta oss gärna för ett personligt besök
och en kostnadsfritt offert.**



Mattias Berglund
Tel: 0248-103 00
www.am-berglund.se



Dalarnas
Gasellföretag 2016



Nya energifönster!

I över 25 år har vi som Sveriges ledande fönsterbytare sänkt energikostnader, förbättrat inomhusklimatet och höjt värdet på villor i hela Sverige. Vi tar hand om hela fönsterbytet, från ett kostnadsfritt hembesök till färdig installation.

Fram till **19 februari 2023** har vi
30% på montagekostnaden
vid köp av minst fem
öppningsbara fönster
med montage.

Läs mer om kampanjen
på mockfjards.se

30%
på montage-
kostnaden*

SVEA

CVillaägarna

*Vår rabatt lämnas på materialet.
Invändig och utvändig listning
tillkommer.

mockfjards.se/
020-43 00 00



Mockfjards

DIN FÖNSTERMÄSTARE

Siljan-Japanstiftelsen har bildats av:

Leksands Kommun

Leksands Sparbank

Tomoku Hus AB

Rättviks Kommun

Gagnefs Kommun

Leksandsdörren

Stiftelsen Hantverk & Utbildning

Siljan-Japanstiftelsen



シリアン・日本基金

Stiftelsens ändamål är att:

- främja ungdoms- och studerandeutbyte mellan Japan och Siljansregionen.
- främja information och utbildning om levnadsförhållanden i Japan och Sverige.
- stödja idrottsligt och kulturellt utbyte mellan Japan och Siljansregionen.
- stödja samverkan inom näringslivsområdet mellan Japan och Siljansregionen.
- främja och utveckla förbindelserna mellan Siljansregionen och Japan.

Du/Ni har nu möjlighet att
söka medel ur denna stiftelse.

Sista ansökningsdag är
20/2 2023.

Ansökan sker via särskild ansökningsblankett som finns att hämta på

www.leksand.se/siljan-japanstiftelsen

Ansökan skickas till: lana.ryen@leksand.se

eller Siljan Japanstiftelsen, c/o Leksands kommun, Att: Lena Ryen-Laxton, 793 80 Leksand

Ev. frågor kan mailas till ovanstående adress.

Behöver du hjälp
med målning eller
tapetsering?

Hör av er för en
kostnadsfri offert.

Siljans
måleri

070-479 83 31 | magnus@siljansmaleri.se

Länsförsäkringar
Fastighetsförmedling



MINDRE 1-PLANSVILLA I LEKSAND

Här erbjuder vi en trevlig och lättskött 1-plansvilla, byggd 2008. Villan fördelas på 3 rok med fina yttskikt och en braskamin i allrummet. Uppvärmning med fjärrvärme och fiber installerat. Vidbyggt och isolerat garage och en stenlagd uppfart med plats att parkera. Trevligt läge med en mindre tomt och en insynskyddande häck. Närhet till det mesta: förskola, skola, gym och skog/elljusspår.

ADRESS Mosippsvägen 5 **PRIS** 2 800 000 kr
BOAREA 80 M², 3 ROK **TOMT** 712 M²
MÄKLARE Lottie Mattsson 072-243 70 30



Länsförsäkringar Fastighetsförmedling Leksand/Rättvik
Torget 4 Leksand, Storgatan 9 Rättvik
0247-25 44 00, 0248-103 05 | www.lansfast.se/leksand

Guld, Silver, Mynt KÖPES

Leksands Hotell, Leksandsv. 7, Leksand. Tisdag 7/2 kl. 15.00-16.00

20 kr guld	4320 kr
10 kr guld	2160 kr
5 kr guld	1080 kr
50 kr 1975 - 76	133 kr
10 kr 1972	79 kr
5 kr före 1972	38 kr
2 kr före 1942	64 kr
2 kr före 1968	30 kr
1 kr före 1942	32 kr
1 kr före 1968	15 kr
50 öre före 1962	10 kr
25 öre före 1962	5 kr
10 öre före 1962	3 kr

Guldsmycken ... 495 kr/g finguld
Sedlar, Plåtmynt/Riksdaler
Tandguld, Medaljer,
Utländska mynt, Silversmycken
Silverbestick (ejNS).. 3900 kr/kg
Silvertackor 5900 kr/kg
Herrfickur
14/18k 3100/5700 kr
Armbandsur
h. 14/18k 1400/3100 kr
Över 30 år i branschen.
Priserna gäller fr.o.m. 24 jan 2023
Reservation för prisändringar.



**100%
ÅTERVINNING**
Allt vi köper in återvinns

Kihlberg Antik AB

0709-32 00 02 www.kihlbergantik.se



Naturligtvis ska vi visa bra film för hela publiken, Visir Bio är ju en premiärbio-graf!

Bio Kontrast och Konstfilm fortsätter, och vill vi också bjuda in till operaföreställningar, musikkonserter och andra digitala event.

Bio för alla!

En bio för gemenskap och demokrati, för freden, för klimatet, för allas lika värde. Vi kommer att bygga upp nätverk och söka samarbeten vida omkring.

Har du lust och möjlighet att hjälpa till? Vi behöver personal på ideell basis i biljettkassan, i kiosken, som biomaskinist, biovård, arbete med sociala medier m.m. Ingen tidigare vana är nödvändig, ett gott humör en tillgång! Prata med oss på bion, så berättar vi mer. Kom gärna med tips på film och verksamhet.

Vi hoppas att kunna skapa en levande mötesplats i Leksand, där alla känner sig välkomna. Där bion på sikt är öppen sju dagar i veckan och bjuder på en lång rad av aktiviteter.

Nu startar Visir Bio!

"Underbart att en av Sveriges finaste biografier får fortsatt liv! Bra jobbat!"

"Det var en mycket bra nyhet! Vad roligt! Grattis Leksand!"

"Åh vilka fantastiska nyheter! Vad kul!!!"

"Tack för att ni ser till att vi får fortsätta gå på bio i vår fina biograf i Leksand."

"Toppen! Bästa nyheten på länge"

"Så härligt att denna underbara biograf är tillbaka! Välkommen!"

"Så himla kul har saknat vår fina biograf"

"Så bra ni har det i Leksand! En RIKTIG biograf!! Som vågar satsa på alla sorts filmer och andra "event" man kan använda en biograf till. Och tänk om ni så småningom också kan blåsa liv i Filmfestival-veckan!"

Tack alla, vilken respons vi har fått! Långt över tusen personer har på olika sätt gillat, kommenterat och hört av sig! Nu råder en härlig stämning i vår nystartade förening. Vi är ivriga att komma igång, och måndagen 30/1 visar vi första filmen.

Ett spännande äventyr väntar! - Hur kan vi på bästa sätt driva Visir Bio?

Till sist; Bilderna är tagna när Falu Dansklubb kom till bion och förtrollade oss alla:

"Dansen spred sig genom foajén, ut genom dörrarna och upp på scen, där den glatt förenade sig med filmen."

Välkommen till Visir Bio!

Björn Larsson
Föreningen Visir Bio





PÅ TAPETEN!



IOGT-NTO 1628 Leksand



kallar till årsmöte lördag 18 feb.
kl. 15.00 i Sveasalen. Årsmötesförhandling,
semla och dryck. **Välkomna.**

PRO Leksand



Torsdag den 9 februari 2023

kl. 14.00 på Sveasalen
Underhållning: Anders winter
ångbåtar på Siljan.



Kaffe, smörgås och kaka. Kostnad 50 kr.

Onsdag den 15 februari kl. 18–22.00 på ABF.
Trivselträff i PUB-anda.

Anmälan till Erik Peters tel. 073-5120376 eller
sms, senast 12 februari

Lättare förtäring och dryck köpes på plats.
Endast medlemmar.

Välkommen! Styrelsen

Kulturbanken Siljansnäs

Kallelse till Årsmöte
onsd 1 mars kl 10.00 i Sockenstugan, Siljansnäs
Sedvanliga årsmötesförhandlingar

Visir **BIO**

BIO KONTRAST

Måndag 6 februari

19.30 Holy Spider

Drama, Thriller, Från 15 år, Tid 1.57

Fredag 10 februari

19.30 Bonusfamiljen

Komedi, Drama, BT, Tid 1.47

Söndag 12 februari

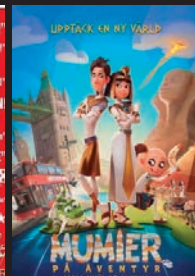
15.00 Mumier på äventyr

Animerat, Familj, Komedi, BT, Tid 1.28

Biljettförsäljning i kassan.

Faluvägen 16 • Leksand

Följ oss på Facebook: visirbio



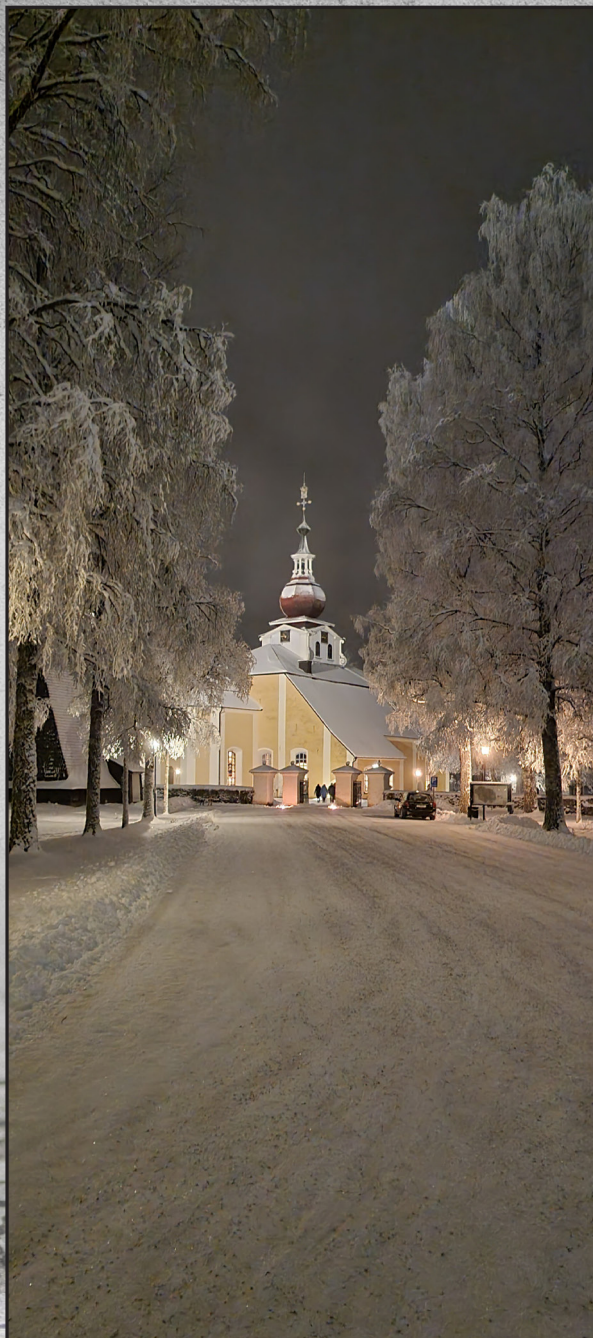
Bagarstugan

Foto Anna Lindh Gundhe



Kyrkan, när vi skulle på Midnattsmässa.

Foto: Andžella Meiers-Back



Veckans läsarbilder i Magasin Leksand

Varje vecka tas det väldigt mycket vackra bilder runt om i Leksand kommun och vill du att just din bild publiceras i Magasinet Leksand så visa vi mer än gärna upp den för våra läsare.

Skicka ett mail till annons@magasinleksand.se med din bild och en kort berättande text om motivet så publicerar vi den i något av våra kommande nummer.



När dimman lättade och solen kom fram. Foto: Anette Leman



Sudoku

Lätt

	2	4						7
7	6					8	2	
8	9		7	4				
5	8				6			
			5	9		6	4	
9			2	7	8	1	5	
4		9				7	6	5
3			1	6	7		9	2
6	7	2			4		8	

Svår

9						6	4	7	
2	1					5			
6									5
		7	3			9			
4		5	6	8	1		2	3	
				9					
	3								1
			6	9	7				
					4				

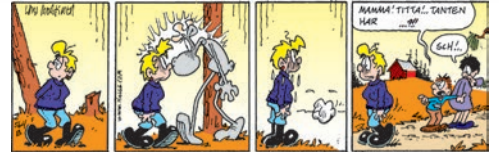
Melodikryss

Melodikrysset v.5 - 4 februari

1		2		3		4		5	
6									
				7					
8									
		9							
10						11	12		
13									
						14			

Lösning korsord

v. 3



UTGÅS MÅNDAG FÖR STATEN	S	DRÖM- JÄRNING	BITER I GRÄSET	K	PÄCKAT RENT	U	ÄR VÄR LÖST	STÄCK ÄRE	G	STORT SKOTT	↓	SÄV	STOLLIG	G		
ITTA STRÅL	K	K	K	A	HÖLJIG KÄCKA HÄTTAN	T	O	S	A	BÄCKA HUVUD- BÄKEN	K	A	L	A		
BEVÄCAN ELJÄMED MÄNNEN	A	N	O	N	Y	M	HÖVLIG FÖRÅK GÅR GÅSTEN	A	R	T	I	G	DRIS- KÄRPP- BREM	L		
KAN BLI ETT	T	U	O	R	Ä	T	T	V	I	S	ANNA ETT LÄNGRE	B	E			
ÖDÖN- KÄST	T	I	T	T	VÄRVS- MÄNNEN SÄP- STÄLLE	T	R	E	K	VALDS- DEL OMT	A	S	I	E	N	
SE PÅ	I	K	O	N	S	Ä	T	A	PÄKT- TISA RÅK	HÄR RING- EDOM BALLE	K	R	A	N	S	HÄR HYFS
ELÄNDE	N	Ö	D	R	O	T	E	L	N	↓	FÖRMÅN VÅGA	Ä	R			
SPELAR MÅNCA PÅ	T	R	A	V	E	N	E	M	I	GRIND BILJETT JIPPO	P	O	R	T		
JÄMÖRT MED	Ä	N	A	S	A	R	A	R	G	SVARVIG ÄRE- GÅSE TÄLLAN	GR	Ä	L	Ä	L	I
FÖLJE PÅTÄB	K	A	L	L	E	FÖRE	A	N	T	E	↓	LÄNGD- MÄTT ÖVELTA	S	I	G	
MÅGK	T	R	O	L	L	E	R	I	LITE FENK- LÖSA	A	V	O	G	A		

Melodikrysset lördag kl. 10.03 i P4. Lösningen ska vara inne senast onsdag i nästa vecka

Adress: Melodikrysset, Sveriges Radio P4, 109 12 Stockholm

Namn:

Adress:

Postadress:

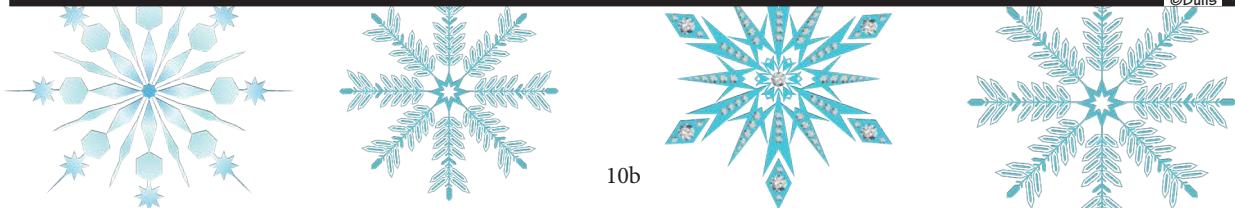


Veckans kryss



SKURET KÖTT	BROTT IRÄTT	HÖJD PÅ LÅNGDEN	KAN MYGGOR	SLÖSAT	AMPERE-TIMME	FLIT OCH FISK	KANYTA VARA	AROR	PLÅGAS
LAXÅ			TVEK-LJUD EN FÖRORT		FINK FRONT LYDIG				DEN HAR BLÅ BÅR
STYRD				BLIR HÅSTAR LÖSER UPP					
GÅREN DEL		GRIPER DES-PERAT EFTER	EN BIT PÅ VÅG FLÖDET			LAREN SJÖNG MED LENA PH			
DEN LYF-TER UPP				AL KÄND GANG-STER GER MUR					VITAMIN FÖRÖ-DANDE VINDAR
PANO-RAMA	IRING RUNT STÅNGEN SKRIKA						VINKE-LNHET VANN I BAKU		
	DM I KUBIK TRIMMAT		RIK KÄND KINES		HAVS-FÅGLAR BALT				SVÅRS IRÄTT
FÖDA SMÅ ULLIGA				BLEV Ö SPELDEL					
MÅSTE MAN RABATT			FIX AV SKÄGG LIKNAR RAID			ETT LÄNGRE I	HAR KUL DRINK-BAS		
SÄTTER NER	FLYGER MED BARN? SPANIEN			DEN HAR RÄNDER VAR TYR					TORKADE BLAD
			SLUKA STÅR FÖR KVÄVE		VARDAG-LIGT TAL FÖR FOSFOR			OCH OCH ÄVEN ÄVEN ADENIN	
ADEL				DRAG					

©Bulls





Recept av Eva-Lott Långberg

SMÖRSTEKT KYCKLING MED SÖTSYRLIG DILLSÅS OCH GRÖNSAKER

INGREDIENSER

(4 pers):

800 g potatis,	1 grönsaksbuljongtärning,
1 gul lök,	3 st morötter,
1 vitlöksklyfta,	1 knippe grön sparris,
600 g kycklinglårfilé,	1 rödlök,
salt och peppar.	1 kruka dill,
2 tsk vetemjöl,	1 msk socker,
5 dl gräddmjölk,	2 msk ättika 12%.

GÖR SÅ HÄR:

Koka potatisen i lättsaltat vatten. Fräs kycklingen i lite smör i en stekgryta 2-3 minuter. Krydda med salt och peppar. Tillsätt lök och vitlök och fräs ytterligare någon minut. Pudra över vetemjålet och tillsätt gräddmjölk samt buljongtärningen. Låt sjuda 7-9 minuter till kycklingen känns genomstekt. Skär morot, sparris och rödlök och koka i lättsaltat vatten i ca 1-2 minuter. Lägg kycklingen på ett fat och mixa såsen med en mixerstav tillsammans med ättika, dill och socker. Smaka av med salt och peppar. Servera kycklingen med sörsyrlig dillsås, nykokt potatis och grönsaker.

"Sommarfräsch kyckling som påminner mig om min mammas dillkött som var så underbart gott!"



Ansvarig utgivare:

Magnus Åker 070-746 56 91
magnus.aker@bokstaven.se

Postadress:

Norsgatan 24, 79330 Leksand

Redaktion:

Norsgatan 24, Leksand

Telefon:

0247-132 01

Annonsering:

Manus eller färdigt material skickas till
annons@magasinleksand.se

Annons / manusstopp:

Måndagar kl 12.00 vid produktion av er annons,
kl 16.00 för färdig annons.
Införande veckan därpå.

(OBS! Andra inlämningstider kan förekomma vid t.ex. storhelger)

Hemsida:

www.magasinleksand.se

Annonsförsäljning:

Claes Hammarsten Tirus
070-746 56 96
claes.ht@magasinleksand.se

Utdelningsdag:

Varje tisdag eller onsdag efter Postens schema

Tryckeri:

Bokstaven AB

Distributör:

Posten

Upplaga:

12.000 ex

Tidningens ansvar för fel är begränsat till högst annonskostnaden. För uteblivet eller felaktigt publicerat material ansvarar ej.

När du skickar in en läsbild till oss så ger du oss (Bokstaven AB) automatiskt tillstånd att använda bilden som dekor, i redaktionell text eller som läsbild i alla våra produkter. För all annan användning av bilden krävs upphovsrättsinnehavaren tillstånd. Du behåller naturligtvis alla rättigheter till bilden!




Regnbågslaxfilé

Veckans råaste! Lyxigt laxerbjudande på fryst Benella regnbågslax odlad i Sverige. Filé på ca 0,8-1 kg/st. Erbjudandet gäller hela v.5 eller så långt lagret räcker. Passa på och läs mer om Benella på vår hemsida siljanslax.se/regnbagslax/

Välkommen in till oss!

ÖPPETTIDER mån-tors: 8-16 fred: 8-18 lör: 10-14

LAX ➔ SKALDJUR ➔ DELIKATESSER ➔ DESSERTER

Övermovägen 11 • 0247-343 35 • sales@siljanslax.se • siljanslax.se  [siljanslax](https://www.facebook.com/siljanslax)

159 kr/kg

Ord. pris 199 kr



Siljanslax



073-358 66 40

info@dalarnaskulturmaleri.se

Vi utför alla typer av måleriarbeten!

MONTRAB



Flytt från 77 kr/kvm



Flyttstäd från 50 kr/kvm.



Storstäd & hemstäd från 250 kr/h

Frånpriser angivna efter RUT-avdrag. Erbjudandet gäller bokningar fram till och med 28 februari. För fullständiga villkor - be om en offert via telefon på 010-330 00 13 eller online på montrab.se

Hej Leksand! Montrab Flyttar in (Och ut)



Boka på 010-330 00 13 eller montrab.se

Långfärdsskridskoåkning

I Sverige uppstod begreppet långfärdsskridskoåkning i Stockholm efter sekelskiftet 1900. Den svenska klubbåkningsstilen för långfärdsskridskoåkning har i stort sett utvecklats av en enda förening, Stockholms Skridskoseglarklubb. SSSK bildades 1901 i en tid av natur- och sundhetstänkade. Den huvudsakliga aktiviteten var skridskosegling, men "benåkning" förekom mer eller mindre ofta.

Långfärdsskridskoåkning med israpportering, ledare, åkgrupper, utrustning har blivit en standard för sporten. Vid denna typ av åkning ställs särskilda utrustningskrav och man åker i grupp. Gruppen leds av en utsedd ledare, en erfaren skridskoåkare som har huvudansvar för isbedömning och turens genomförande. Man åker då i regel inte på plogade banor eller efter markerade rutter, utan gruppen letar en egen väg över isen.

Denna svenska stil av långfärdsskridskoåkning har på senare år även spridit sig till och blivit populär i andra länder, som exempelvis Finland och Norge.

Källa: Wikipedia



Lager/ industrilokal uthyres

på Prins Augusts väg 10 i Leksand. Totalt 675 kvm, vilka kan delas upp, även några kontorsrum lediga.
Intresserad, kontakta Ted Danielsson på tel 070-269 11 90 eller ted@dala-service.se

Vill du jobba med Roliga Torsdagen?



Leksingar!

Vi söker föreningar, företagare, skolklasser, musiker och alla andra intresserade, som vill vara med och forma våra Roliga Torsdagar i sommar.

Tillsammans gör vi Leksand roligare!
Stort och smått, hör av dig till oss!

Maila oss på: info@backkullan.se



Vi firar Kyndelsmässodagen i ljusets tecken Söndag 5 februari

FAMILJEGUDSTJÄNST KL 11.00

Leksands kyrka

Skattjakt efter Barnens bibel startar.
Du som är född 2018 är välkommen till kyrkan för att hämta din egen skattkarta!
Fika efter gudstjänsten.

Försäljning av ljus som tillverkats av församlingens barnverksamhet till förmån för Act - Svenska kyrkan (internationella bistånds- och utvecklingsverksamheten).
Goss - och flickkören, Kyркnycklarna medverkar.

Mattias Bäck, musiker

Joel Ludvigson, präst

Carolin From, församlingspedagog

Lisa Stenberg, fritidsledare

FRILUFTSGUDSTJÄNST KL 15.00

Åhls prästgård

Vi bygger snölyktor, grillar och firar en enkel friluftsgudstjänst tillsammans med församlingens Miniorer.
Varma kläder rekommenderas!

Präst Jonas Ericson. Musiker Mattias Bäck.

FAMILJEMÄSSA KL 16.00

Djura kyrka

Barnkören och kyrkokören medverkar.
Efter mässan serveras fika i sockenstugan.
Avtackning av Lotta Eriksson, Johanna Vinter och Carin Wikström.

Präst Lotta Eriksson. Musiker Liselotte Ambjörn.

Snowboardhistoria

Det är surfing, skateboard och skidåkning som har gjort snowboard till vad det är. 1965 i Michigan tog Herman Poppen med sig sina två döttrar ut för att leka på familjens bakgård. Han hade tänkt att de skulle åka kälke men hans ögon fastnade på ett par miniskidor i stället. Han tänkte att de kunde turas om att åka men de ville inte det. Istället försökte de åka på varsin skida, men det gick inte bra. Så han kom på idén att sätta ett snöre i nosen på skidorna. Alla andra ungar i området började också åka Snurfer som uppfinningen kallades. Han började tillverka dem i sitt garage och märkte snart att han inte hann med att jobba och tillverka Snurfers samtidigt. Så han sålde rättigheterna till ett leksaksföretag. De kommande åren såldes det över 300 000 Snurfers, de blev en av de populäraste leksakerna i slutet på 1960-talet.
Källa: Wikipedia

Svenska kyrkan 
LEKSANDS PASTORAT

VAD VILL DU LÄSA MER OM I MAGASIN LEKSAND?

Vi vill utveckla innehållet i Magasin Leksand och är nyfikna på vad just du vill läsa i magasinet. Att bli ännu mera lokala står högt upp på vår önskelista och med er hjälp hoppas vi kunna identifiera bättre om vilken typ av innehåll invånarna och företagen i Leksand vill läsa mer om i Magasin Leksand.

Tävlingar, månadens förening, veckans foto, lokal redaktionell text, krönikor, bilreportage, korsord, evenemang, jakt, hälsa, fiske, idrottskalender, hantverk m.m???

Berätta för oss vad just du vill läsa i Magasin Leksand!

Högst upp på vår facebookside finns det ett fastnålat inlägg där ni kan skriva era önskemål som en kommentar och vi tar tacksamt emot just din önskan och synpunkt.



Följ & gilla oss
på Facebook 

www.facebook.com/magasinleksand

 **MAGASIN**
LEKSAND
en del av  bokstaven

Magasin Leksand delas ut till privatpersoner och företag i Leksands kommun. Upplaga: 12.000 ex.

www.magasinleksand.se • Norsgatan 24, 793 30 Leksand • 0247-132 01 Facebook: @magasinleksand



Vårt varma Tack

För personligt engagemang, samtal, blommor
och minnesgåvor som bidragit till att
hedra minnet av vår älskade

Lasse Backhans

vid hans bortgång.

Ett särskilt Tack till Palliativa teamet i Leksand
som gjorde det möjligt för Far att få komma hem

BIRGIT
MATTIAS, ÅSA, SARA med FAMILJER



Vår älskade

Majlis Fändriks

* 29 juli 1945

har somnat in och lämnat oss
i stor sorg och saknad

Insjön

22 januari 2023

T O R E

SUSANNE och FRED

JOAKIM och NITTAYA

LINDA och STEFAN

Barnbarn

Barnbarnsbarn

Släkt och vänner

*Leksing tills jag dör
och även efter det*

Begravningen äger rum inom
familjen. Tänk gärna på Björkbergs
Byalag BG 848-1459

Tänd gärna ett ljus för Majlis på
minnessidor.fonus.se





Vår älskade

Bror-Otto Elgelid

* 13 december 1927

har lämnat oss i stor sorg och saknad

Ullvi

† 21 januari 2023

I N G E L A och T O M A S

ROBIN och KARIN

Livia

CHRISTOFFER och ELINOR

Nils, Maja

ANNA och MAX

*Fast Ni inte ser mej
så är jag alltid där,
någonstans runtom Er
i universums stora sfär
För jag färdas över ångar,
bärs upp av en vind,
tittar till Er och flyger ner
och ger en kram på Er kind*

Begravningen äger rum
i Leksands kyrka
fredagen 10 mars kl.14.00.

Akten avslutas i kyrkan.

Tänk gärna på
Cancerfonden eller
Ullvi bystugefond
Bg. 906-3215

Tänd ett ljus för Bror-Otto via
estersbegravningsbyra.se



Samsildalkyrkan



equmeniakyrkan.se/leksand

Sönd 5/2 11.00 Nattvardsgudstjänst. Therese Palmqvist
Onsd 8/2 10.00 Bön och bibelsamtal

Fiskgatan 5 • Leksand • 0247-103 00



Ons 1/2 19.00 Bön i Källan Second Hand

Sön 5/2 11.00 Gudstjänst m Nattv M Hansson

Sön 5/2 17.00 Förberedande Årsmöte

Gudstjänster live på  Frikyrkan Siljansnäs

Björkbergsvägen 28, Siljansnäs www.frikyrkan.cc 

FRIKYRKAN

INSJÖN



3-5 februari

Församlingshelg på Trunnagården.

Tisdag 7/2

14.30 Café Ljuspunkten

"Minnenas television" En musikalisk resa med
Husbandet. Åror. Servering.

Faluvägen 27, Insjön • www.frikyrkan.se



PINGSTKYRKAN



Hagagatan 4, Leksand • www.leksandpingst.se

Vecka 5

Torsdag 2 februari kl. 19.00 Bön och nattvard i Pingstkyrkan

Lördag 4 februari kl. 17.00 **Pakistanafton** med Asma Mushtaq

Söndag 5 februari kl. 16.00 **Gudstjänst** i Pingstkyrkan-tema:
mörkerseende - Predikan av Magnus Davidsson. Barnkyrka,
Kyrkkafe. Vittnesbörd av Asma Mushtaq (Pakistan)

PLANKET



Privatannonser

120:-

Annonserna på PLANKET är endast avsedd för enstaka objekt och för privatpersoner. Har ni företag/hobbyföretag/föreningar så finns andra alternativ, kontakta kontoret.

Så här gör du:

Skicka in din annons via e-post till annonser@magasinleksand.se alternativt lämna in den på vårt kontor.

Annonserna bör innehålla Rubrik + text (max 25 ord) + Kontaktinfo.

Betalning via

Swish på 1232-591089

bankgiro eller kontant.

Vill du ha din annons i RättviksNytt eller Masen så tillkommer 120:-

Redaktionen förbehåller sig rätten att utan förvarning ta bort annonser med felaktigt innehåll.

Övrigt!

KONSTUTSTÄLLNING

på Siljans Konditori, Leksand.
Måleri av Leena Lohman
Foto av Lena Östberg

Jag syr åt dig!

Byter blitlås, ändrar, lappar, lagar,
gardiner & kuddfodral m.m.
Lissmohedvägen 43.
Lisa 073-646 55 16

Bostad!

Lokal uthyres i Insjön.
Lokal ca 75 kvm, stor garageport.
Tillhörande kontor ca 10 kvm.
vattberget@hotmail.com

Vi är ett pensionärspar som söker hyreslägenhet i Leksand.
Tvåa eller större etta centralt i Leksand är intressant.
Lägenheten skall ha bra standard.
Tel 070-331 32 13

Köpes!

Köpes
Pardörrar, gamla.
Allt av intresse.
073-67 155 67

Ishockey

Ursprunget till sporten är omtvistat men ishockeyn är troligen influerad av flera sporter och aktiviteter anpassade till vinterklimat. Det finns tecken som tyder på att det förekom en sport liknande ishockey i Nederländerna under 1500-talet. Det sägs även att franska fåraherdar vände sina herdestavar och spelade med improviserad boll. Dock anses den moderna formen av ishockey härstamma från slutet på 1800-talet då engelska soldater i Kanada med influenser från urinvånarnas sporter anpassade landhockeyn till vinterklimatet där, och den första lokala matchen spelades 1875 då också ishockey för första gången utövades inomhus.

Till Europa kom ishockeyn i början på 1900-talet då ishockey och bandy ibland sågs som två varianter av samma sport. 1908 bildades ett internationellt ishockeyförbund, som från början också hanterade bandy. Ishockey fick olympisk status 1920.

Källa: Wikipedia



Smått & Gott

Skärslipare  **Hornpär**

Slipar saxar, knivar m.m.
Reparationer även symaskiner.

Kan hämta och leverera.
Ring 070-398 32 29

 **Café • Choklad & Bakverk**

Choklad • Praliner • Godbitar
Smörgåsar • Lättare lunch

Öppet: Fred 12-17, lörd 10-15
Norsgatan 28, Leksand

www.ampans.se • 0707-486068



..... På Smått & Gott kan du annonsera för 350kr/vecka

WASA BIO

Rättvik

Biljetter: bjornbio.se/rattvik eller tel: 0248-107 01

Vi finns på Facebook.

Bioprogram
31 jan-2 feb

Programmet
för 3-9 feb
inte klart vid
presläggnng.
För komplett
program se:
[bjornbio.se/
rattvik](http://bjornbio.se/rattvik)

**A Man Called
Otto** (11 år)
Halva priset
med Biopasset
säsong 2
Komedi, Drama
av Marc Forster
med Tom Hanks
Speltid: 2 tim 6 min
Ti 31 jan 18.30

Babylon (15 år)
Drama
av Damien Chazelle
med Brad Pitt,
Margot Robbie,
Diego Calva, Jovan
Adepo, Li Jun Li
Speltid: 3 tim 8 min
On 1 feb 18.30
DAGBIO
On 1 feb 14.00

**The Banshees
of Inisherin**
PREMIÄR! (15 år)
Drama, Komedi
av Martin McDonagh
med Colin Farrell
1 tim 49 min
To 2 feb 18.30
DAGBIO
To 2 feb 14.00



Halva priset med Biopasset säsong 2



OKQ8

BILVERKSTAD

PLOOGENS BIL OCH DÄCK AB

Öppnar igen onsdagen 1 februari.

Alla kunder hälsas hjärtligt välkomna

önskar Peter.

0247-102 85



STOPP I AVLOPPET?

- Högtrycksspolning • Tining av avlopp
- Filmning av avlopp • m.m.



LEKSANDS 30 år i
branschen.
MILJÖVÅRD AB

Tel. 070-679 75 77

ANNONSINLÄMNING VARJE MÅNDAG VECKAN FÖRE INFÖRANDE



Varje vecka delas Magasin Leksand ut till samtliga hushåll och företaget i Leksands kommun.

Tidningen produceras på vårt kontor på Z-torget i Leksand och trycks på Bokstaven i Rättvik.

ANNONSINLÄMNING MÅNDAGAR SENAST KL 12.00

FÖR PRODUKTION AV ANNONS.

MÅNDAGAR SENAST KL 16.00

FÖR FÄRDIGPRODUCEADE ANNONSER FÖR INFÖRANDE VECKAN DÄRPA.

Du vet väl att du kan läsa Magasin Leksand digitalt på vår hemsida och på vår Facebooksida varje måndag.

MAGASIN
LEKSAND
en del av bokstaven

0247-132 01 - annons@magasinleksand.se - www.magasinleksand.se - FB @magasinleksand

EXPOMATERIAL



Världsledande displaysystem för alla tillfällen!



Smidiga och flexibla expomaterial för försäljning och uthyrning. Vi hjälper dig med allt du behöver för mässan, utställningen, rollups och banderoller. Kontakta oss för utförligt sortiment och priser.

TRYCK1

en del av bokstaven

0250-135 25 | order@tryck1.com | Badstugatan 13, Mora